



DIREKTORATET FOR
NATURFORVALTNING

Kystnasjonalpark

- Et vern av viktige naturverdier



Hva er en nasjonalpark?



DIREKTORATET FOR
NATURFORVALTNING

- Fra naturmangfoldloven § 35:
 - *”Som nasjonalpark kan vernes større naturområder som inneholder særegne eller representative økosystemer eller landskap og som er uten tyngre naturinngrep.”*
 - *”I nasjonalparker skal ingen varig påvirkning av naturmiljø eller kulturminner finne sted, med mindre slik påvirkning er en forutsetning for å ivareta verneformålet.”*

Norske nasjonalparker

- 33 nasjonalparker på fastlandet (+ 7 på Svalbard)
- Ligger generelt i innlandet (fjellet)
- Noen få har sjøareal
 - Ytre Hvaler, Østfold (land: 14 km², sjø: 340 km²)
 - Lomsdal-Visten, Nordland (1102 km², hvorav noe sjø)
 - Sjunkhatten, Nordland (land: 377,6 km², sjø: 39,9 km²)
 - Seiland, Finnmark (land: 306,7 km², sjø: 9,6 km²)

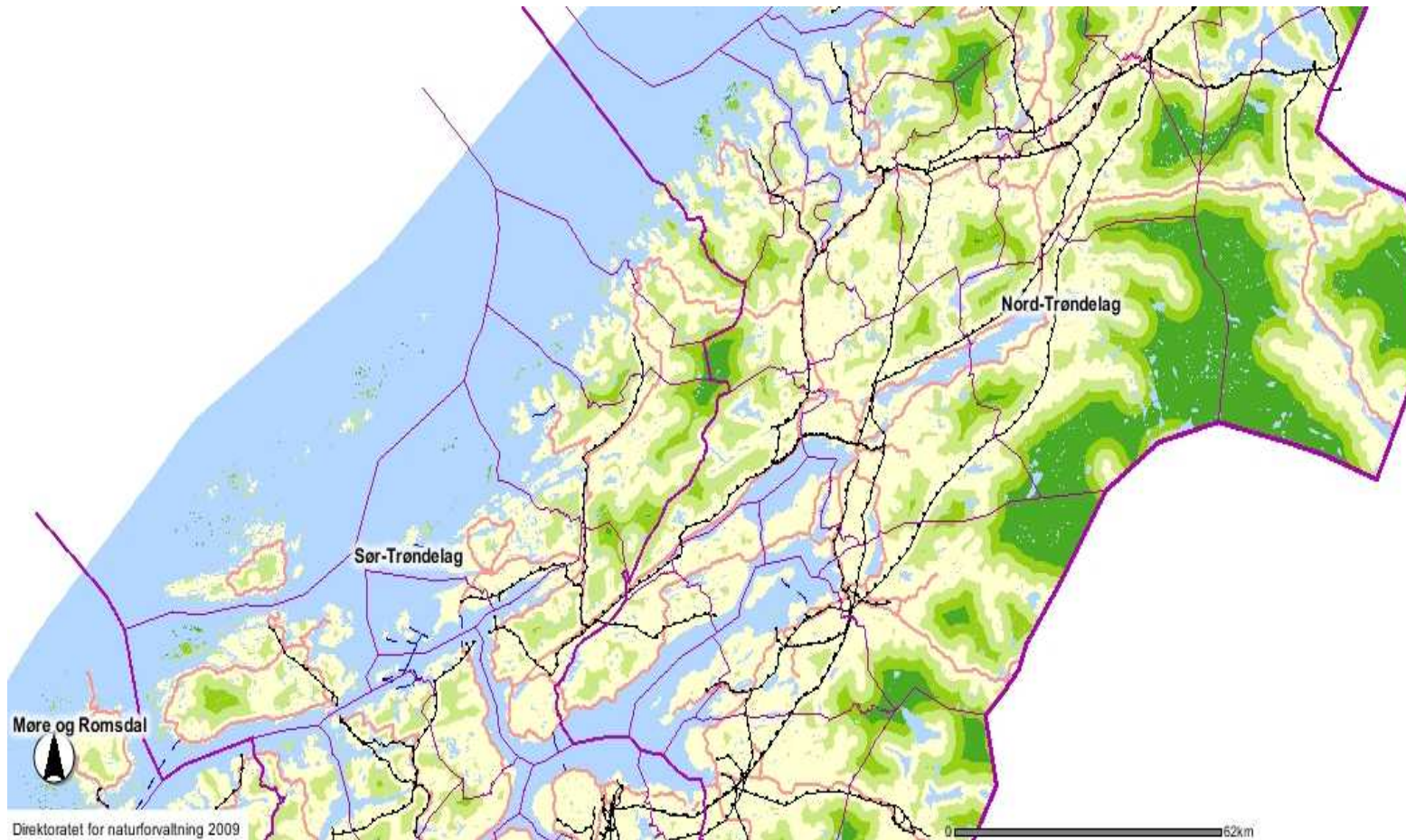


- Nasjonalparker har som hovedregel relativt strenge vernebestemmelser
- Kysten er ofte sterkt preget av inngrep
 - tettsteder
 - veier, som ofte følger kysten
 - kraftlinjer
- Ofte mye privat grunn

Inngrepsfri natur (INON)



DIREKTORATET FOR
NATURFORVALTNING



- Fra naturmangfoldloven § 36
 - *”Som landskapsvernområde kan vernes natur- eller kulturlandskap av økologisk, kulturell eller opplevelsesmessig verdi, eller som er identitetsskapende.”*
 - *”I et landskapsvernområde må det ikke settes i verk tiltak som kan endre det vernede landskapets særpreg eller karakter vesentlig.”*

- Avgjørelsen om hvorvidt en vern skal utredes tas i Miljøverndepartementet
 - *Initiativet* til vern kan imidlertid gjerne komme fra lokale, regionale eller naturverninteresser (eks. Dåapma), eventuelt etter faglige råd til MD fra forvaltningen
- Departementet gir DN i oppdrag å starte verneprosess
- DN gir Fylkesmannen i oppdrag å starte verneprosess
 - Fylkesmannen utarbeider oppstartsmelding og sender planprogram på høring

Verneverdier: under vann



DIREKTORATET FOR
NATURFORVALTNING

Verneverdier: landskap

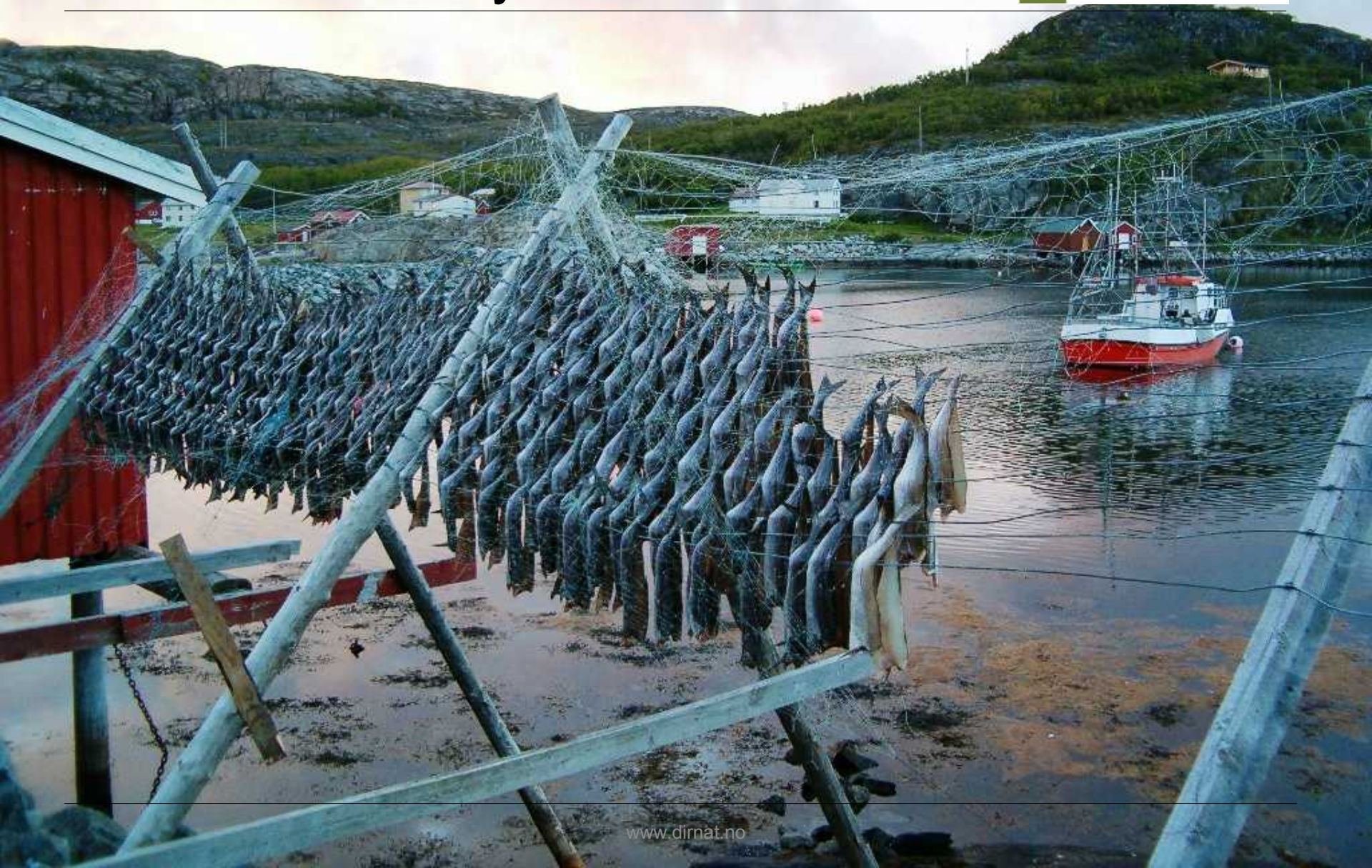


DIREKTORATET FOR
NATURFORVALTNING

Verneverdier: kystkultur



DIREKTORATET FOR
NATURFORVALTNING



Verneverdier: landbruk



DIREKTORATET FOR
NATURFORVALTNING



Inngrep eller kystkultur?



DIREKTORATET FOR
NATURFORVALTNING

Konklusjoner

- Ulike verneverdier langs kysten – kombinert vern
 - Klassiske verneområder
 - Nasjonalpark, landskapsvern, biotopverneområde, naturreservat
 - Utvalgte kulturlandskap
 - Kommunale verneformer
 - hensynssoner