

## Perspektiver på vindkraftutbygging i Norge sett fra en utbyggers side

Lise Toll  
28. februar 2014

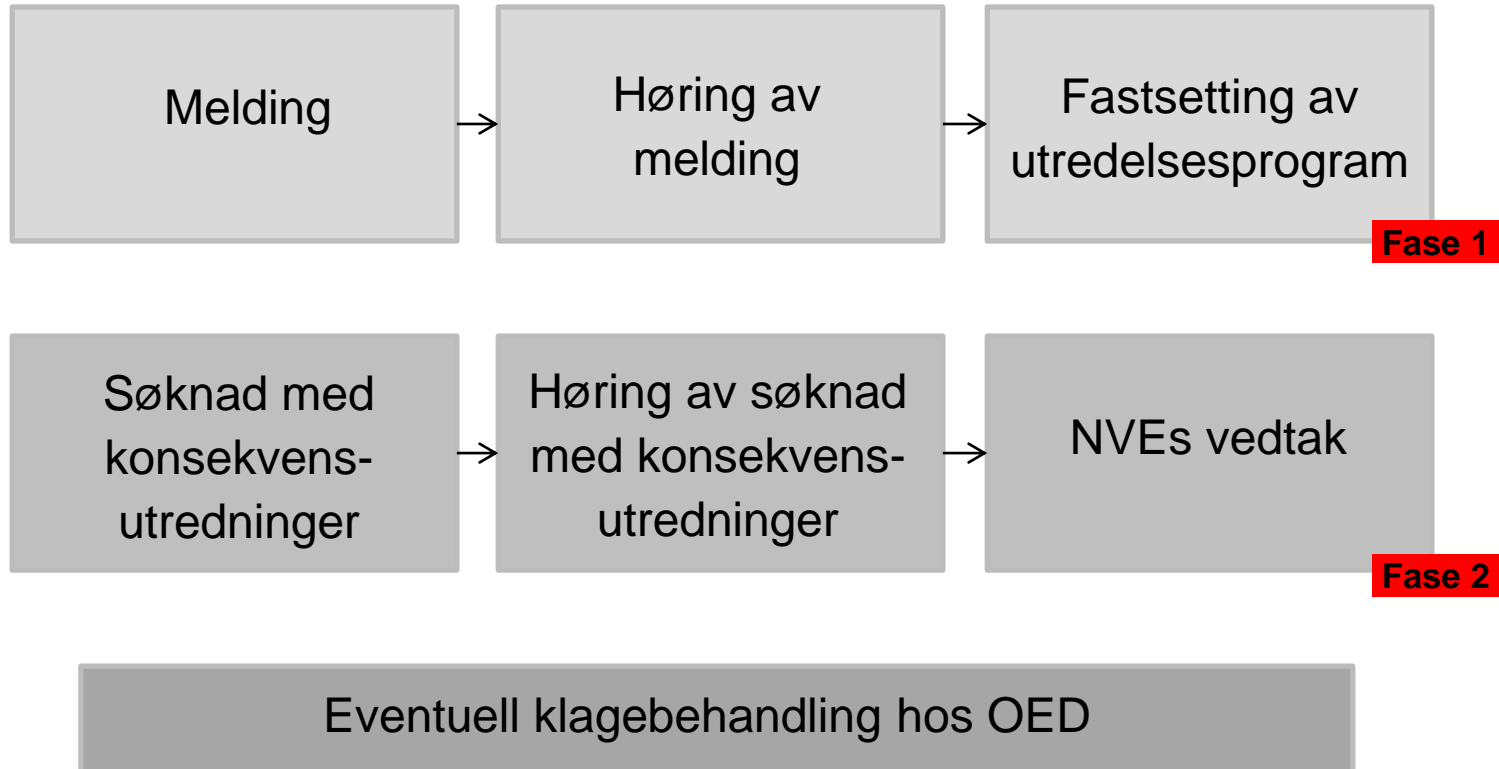
# Vindkraft – Veie fordelene opp mot ulempene

## - Regional nytte

---

- Forsyningssikkerhet
- Fornybar elproduksjon

# Demokratisk prosess i Norge for å finne de beste områdene



# E.ONs rolle ved vindkraftutredninger

— E.ON har god kompetanse innen energi, og spesifikt vindkraft —

- Presentere forslag til prosjekter for Norge (myndigheter og allmennheten)
- E.ON betaler for at utredningene blir gjennomført etter myndighetenes krav



E.ONs prosjektforslag kan

- Bidra til å oppfylle Norges mål om fornybar energiproduksjon
- Bidra til forsyningssikkerhet i Norge

*NORGE bestemmer hvilke prosjekter som får konsesjon*

**e-on**

# Hvordan finner man et godt vindkraftprosjekt?

## — E.ONs fremtreden i Norge (2009-2014) —

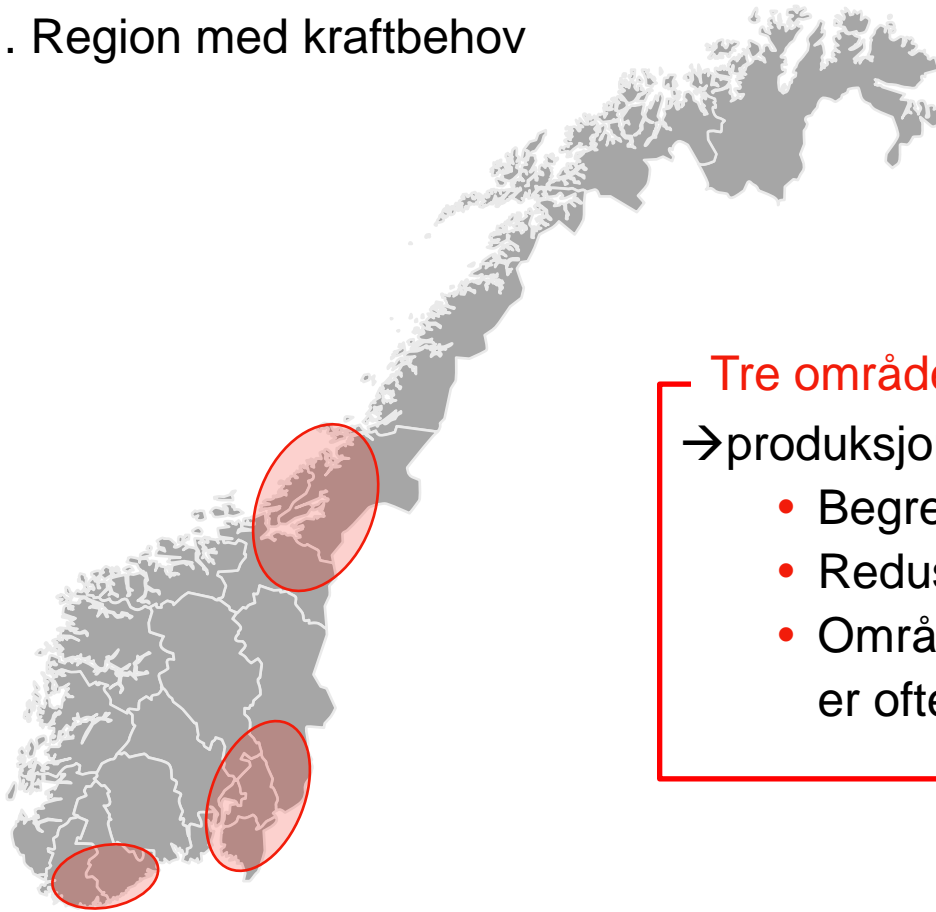
---

1. Region med kraftbehov
2. Område med vind, nett og infrastruktur
3. Innhente lokalkunnskap og interesse
4. Gjennomføre konsekvensutredning
5. Myndighetsvurdering og beslutning



# Hvordan finner man et godt vindkraftprosjekt?

## 1. Region med kraftbehov



### Tre områder som trenger kraft

→ produksjon nære forbruk for å:

- Begrense tap i nett
- Redusere behovet for å bygge ut nett
- Områder langt borte fra sivilisasjonen er ofte mer uberørt

# Hvordan finner man et godt vindkraftprosjekt?

## 2. Område med vind, nett og infrastruktur

### Vind – Viktige parameter

Vindhastighet

Vindstabilitet

### Nettilknytning

Vindkraftverk nære eksisterende nett reduserer miljøpåvirkningen og gjør prosjektet økonomisk realiserbart

### Annen infrastruktur

Vindkraftverk med eksisterende veier, delvis eksisterende skogsbilveier og nærhet til større vei reduserer miljøpåvirkningen, og gjør prosjektet økonomisk realiserbart



# Hvordan finner man et godt vindkraftprosjekt?

## 3. Innhente lokalkunnskap og interesse

- Møter med grunneiere
- Møter med kommunen

Trekke, flytte eller justere prosjektet etter informasjon som fremkommer på møtene

Prosessen tar cirka 12 måneder

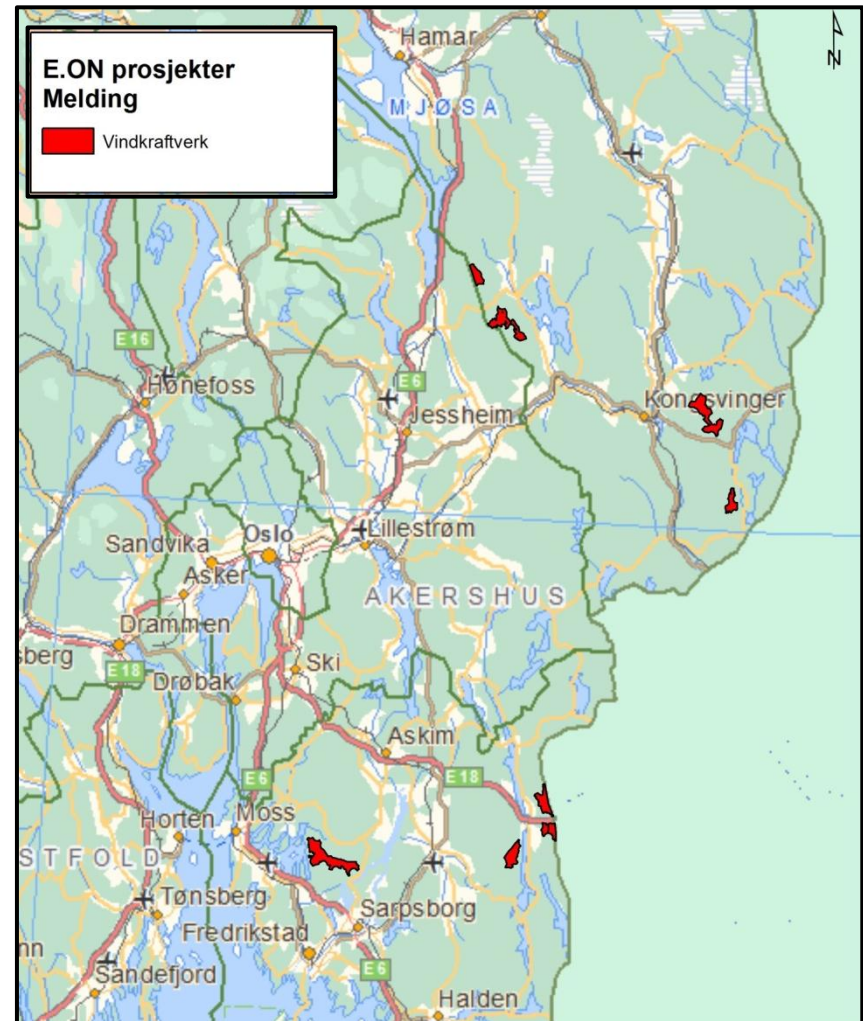




# E.ONs prosjekter hvor man har valgt å sende inn Melding

1. Region med kraftbehov
2. Område med vind, nett og infrastruktur
3. Innhente lokalkunnskap og interesse
4. Gjennomføre konsekvensutredning
5. Myndighetsvurdering og beslutning

Redusert til åtte områder i Østfold/Hedmark for videre utredning



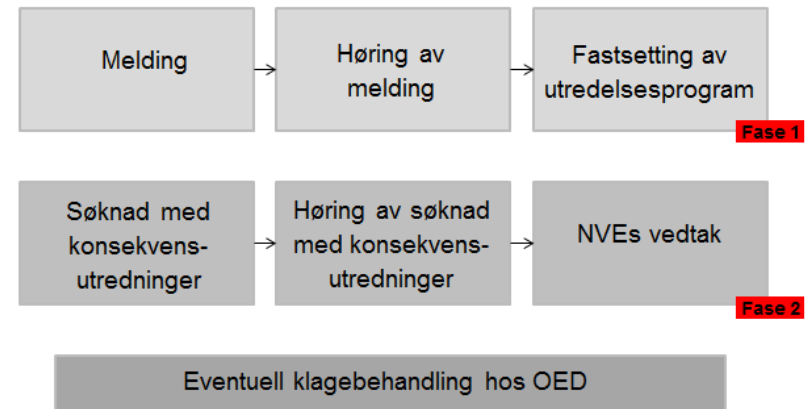
# Hvordan finner man et godt vindkraftprosjekt?

## 4. Konsekvensutredninger

### Formål:

- Gi myndighetene beslutningsgrunnlag
- Ønsker E.ON å fortsette med prosjektet?
- Hvilke tilpasninger kan gjøres for å reduserer prosjektets negative påvirkning lokalt?

Demokratisk prosess i Norge for å finne de beste områdene

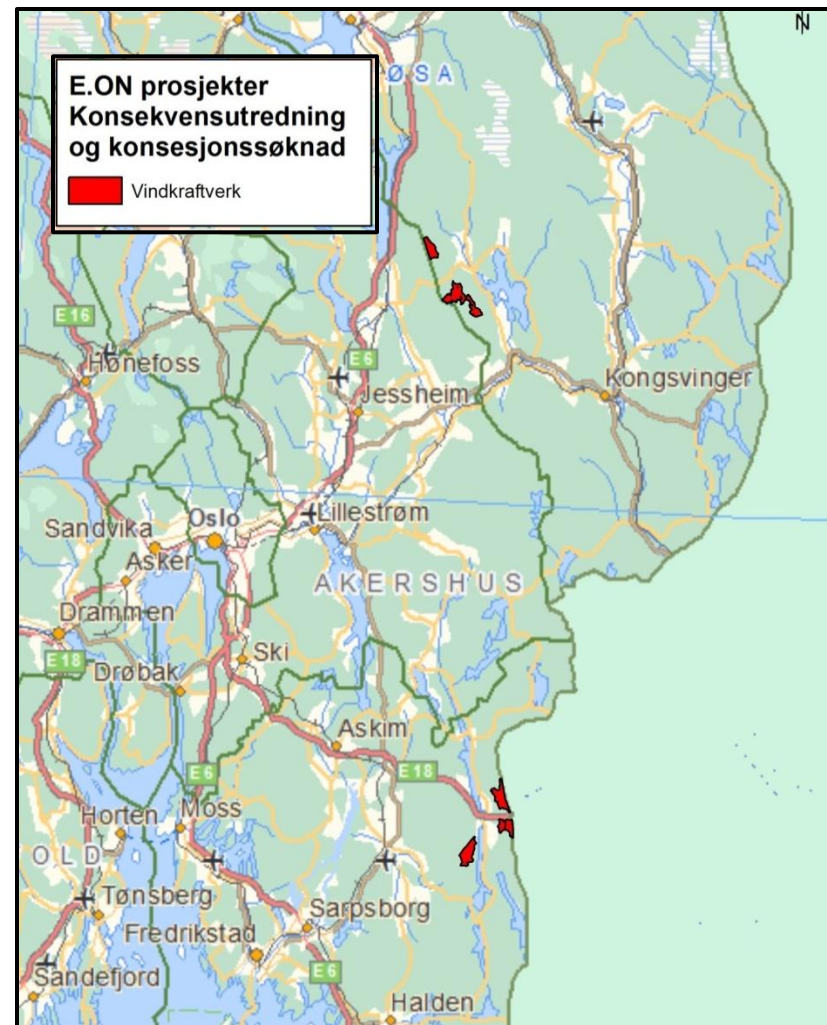


En samrådsgruppe etableres lokalt og tre samrådsmøter arrangeres av E.ON samtidig som konsekvensutredningene pågår, med det formål om å innhente informasjon fra lokale interessenter

# E.ONs prosjekter som er konsekvensutredet og konsesjonssøkt

1. Region med kraftbehov
2. Område med vind, nett og infrastruktur
3. Innhente lokalkunnskap og interesse
4. Gjennomført konsekvensutredning
5. Myndighetsvurdering og beslutning

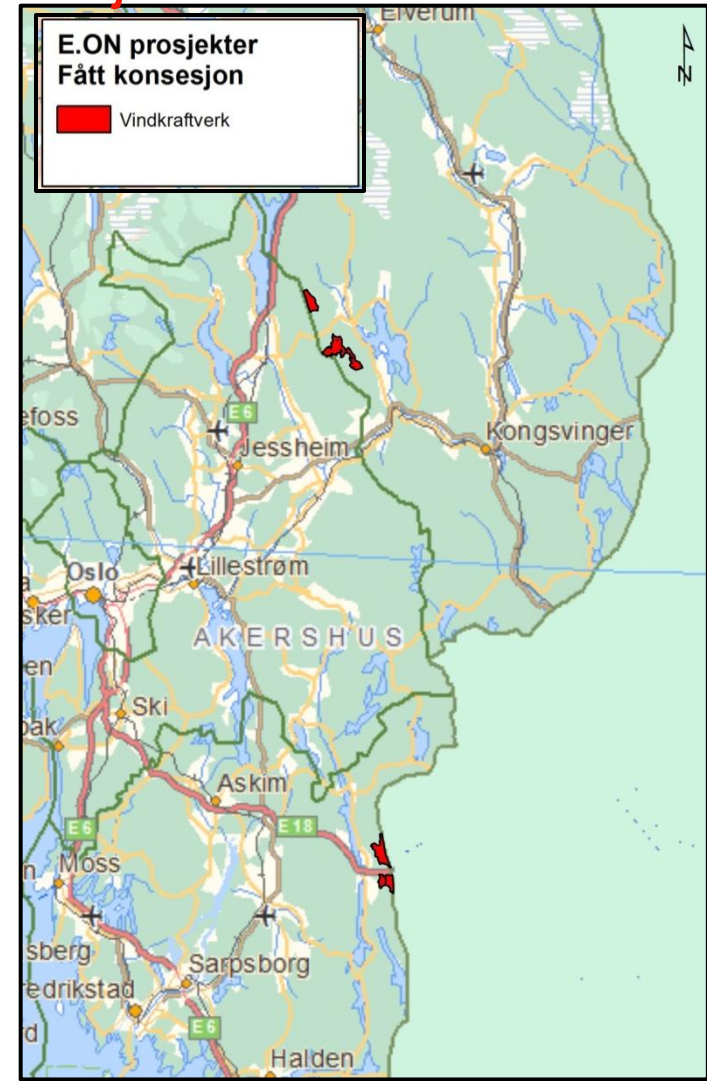
Fem områder i Østfold/Hedmark for videre utredning



# E.ONs prosjekter som har fått konsesjon fra NVE

1. Region med kraftbehov
2. Område med vind, nett og infrastruktur
3. Innhente lokalkunnskap og interesse
4. Gjennomføre konsekvensutredning
5. Myndighetsvurdering og beslutning

Fire områder (NVE har valgt å redusere planområdene) i Østfold/Hedmark som nå går videre for behandling i OED



# Forbedringer i prosessen

Tydeliggjøre for alle at vi jobber i henhold til en prosess:

- Prosjektet under utredning
- Turbinplassering justerbar
- Når og hvordan kan jeg påvirke?

Tilby besøk til vindkraftverk  
– alle snakker om samme sak

Regionale planer for steg 1 og 2  
– bra når den er av god kvalitet  
Må alltid supplere med steg 3-5



# Oppsummering

E.ON presenterer forslag til prosjekter som kan bidra til:

- Økt forsyningssikkerhet
- Økt fornybar energi produksjon

Demokratisk prosess, Norge bestemmer

Alltid en lokal påvirkning: visuelt, nye veier og nytt element i nærmiljøet



# Takk for oppmerksomheten

Lise Toll

[lise.toll@eon.com](mailto:lise.toll@eon.com)

[www.eon-vind.no](http://www.eon-vind.no)



**e-on**