

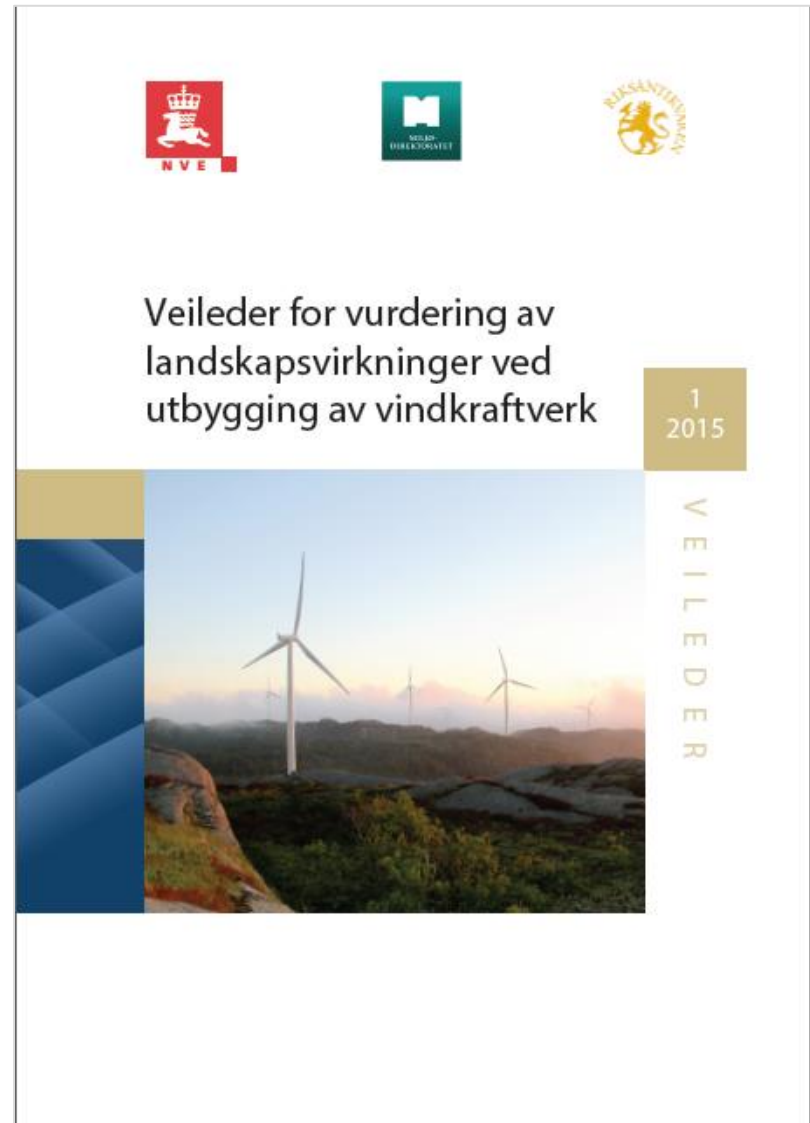


# Hvordan sikrer NVE nasjonale naturverdier i utbyggingssaker

Per Sanderud  
vassdrags- og energidirektør

# Konsesjoner

- Revisjoner
- Detaljplaner(MTA)
- Overvåking
- Tilsyn
- Reaksjoner
- Veiledning
- FoU



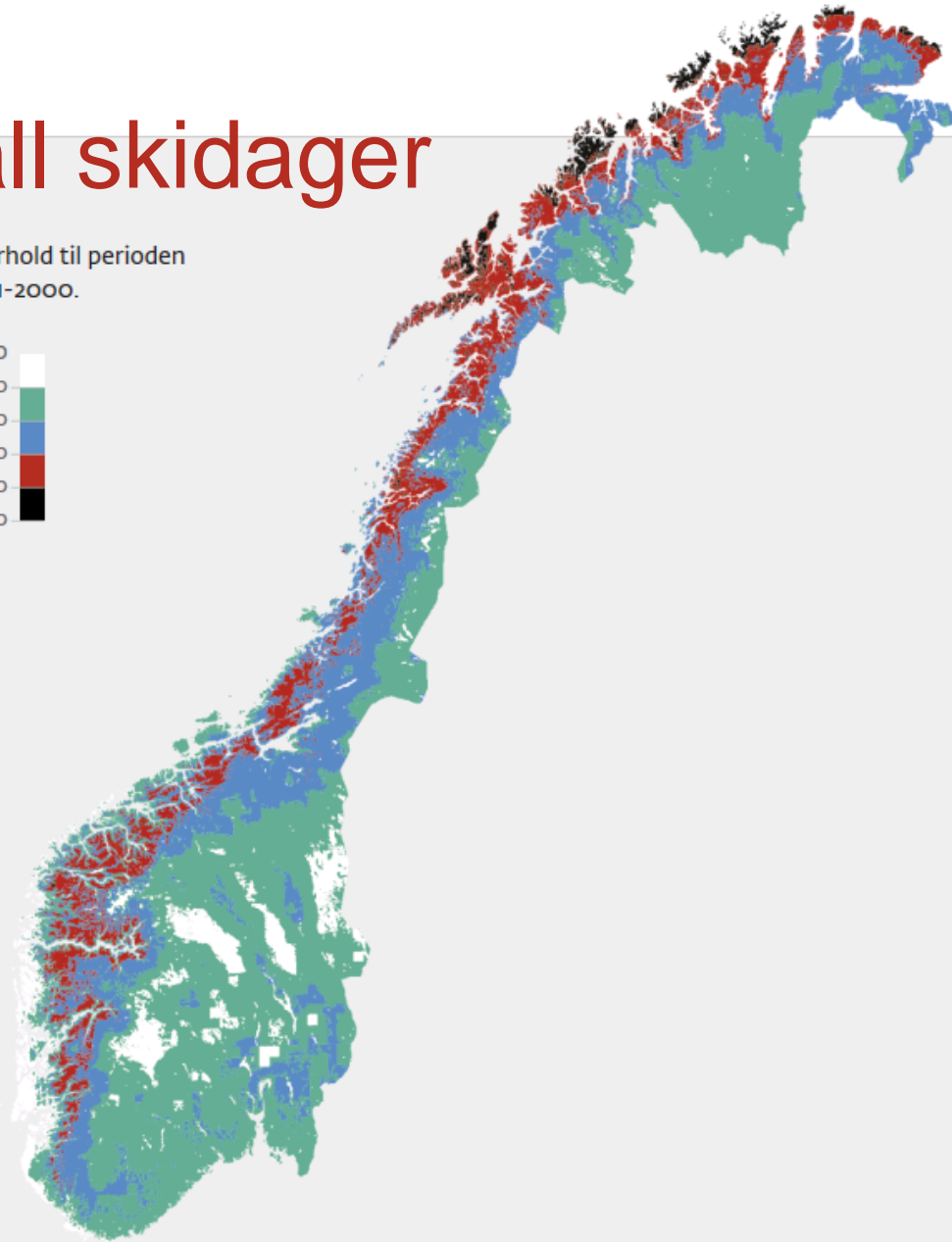
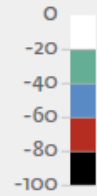
1000 km<sup>2</sup>

1 km<sup>2</sup>



# Nedgang i antall skidager

i forhold til perioden  
1971-2000.



ILLUSTRASJON: D2 Dagens Næringsliv KILDE: NVE



# Helhetlig vannforvaltning

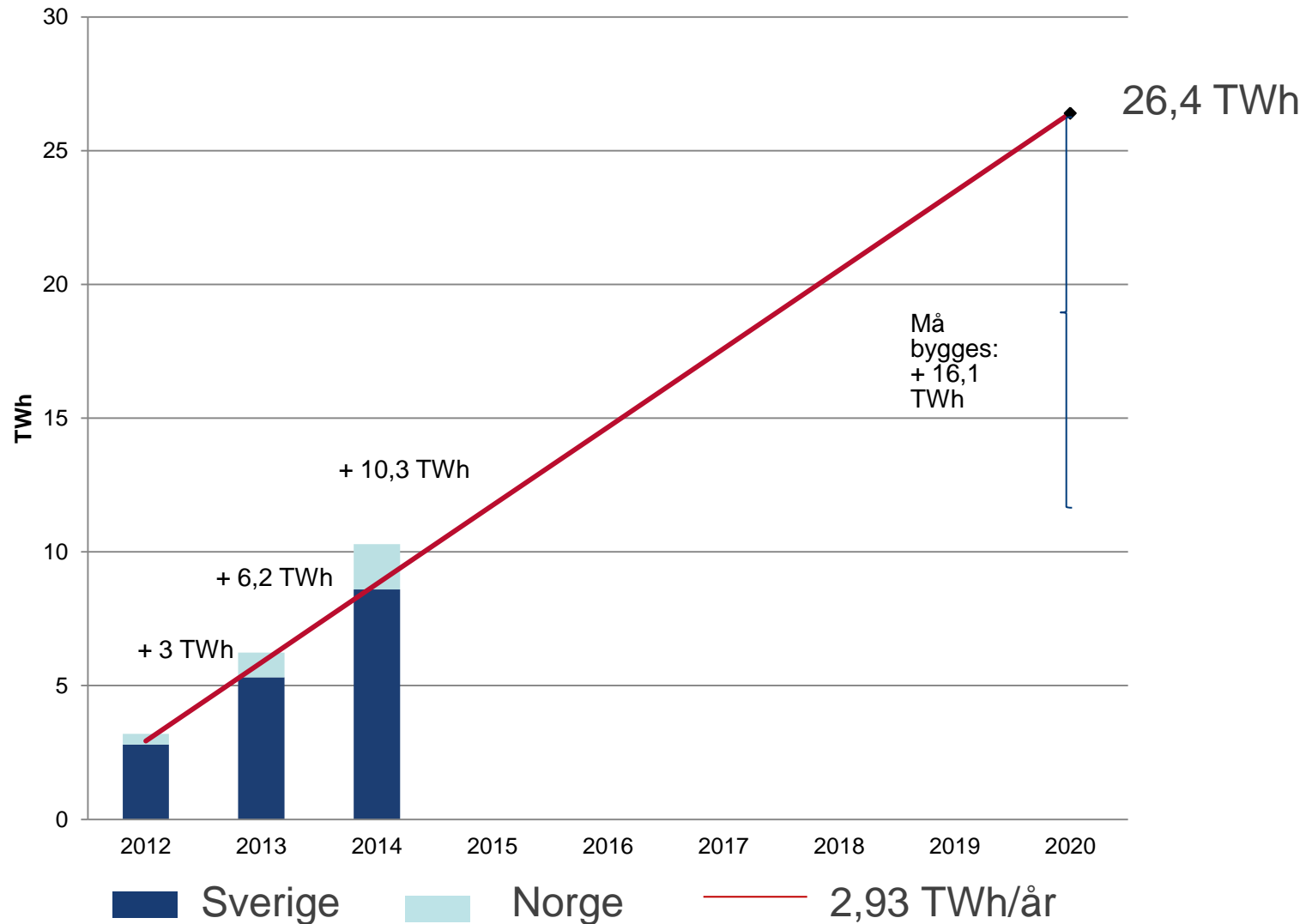
- Kraftsystem, forsyningssikkerhet
- Klima
- Vassdragsmiljø
- Vassdragsvern
- Damsikkerhet
- Skredsikkerhet
- Flomsikkerhet
- Verdiskaping



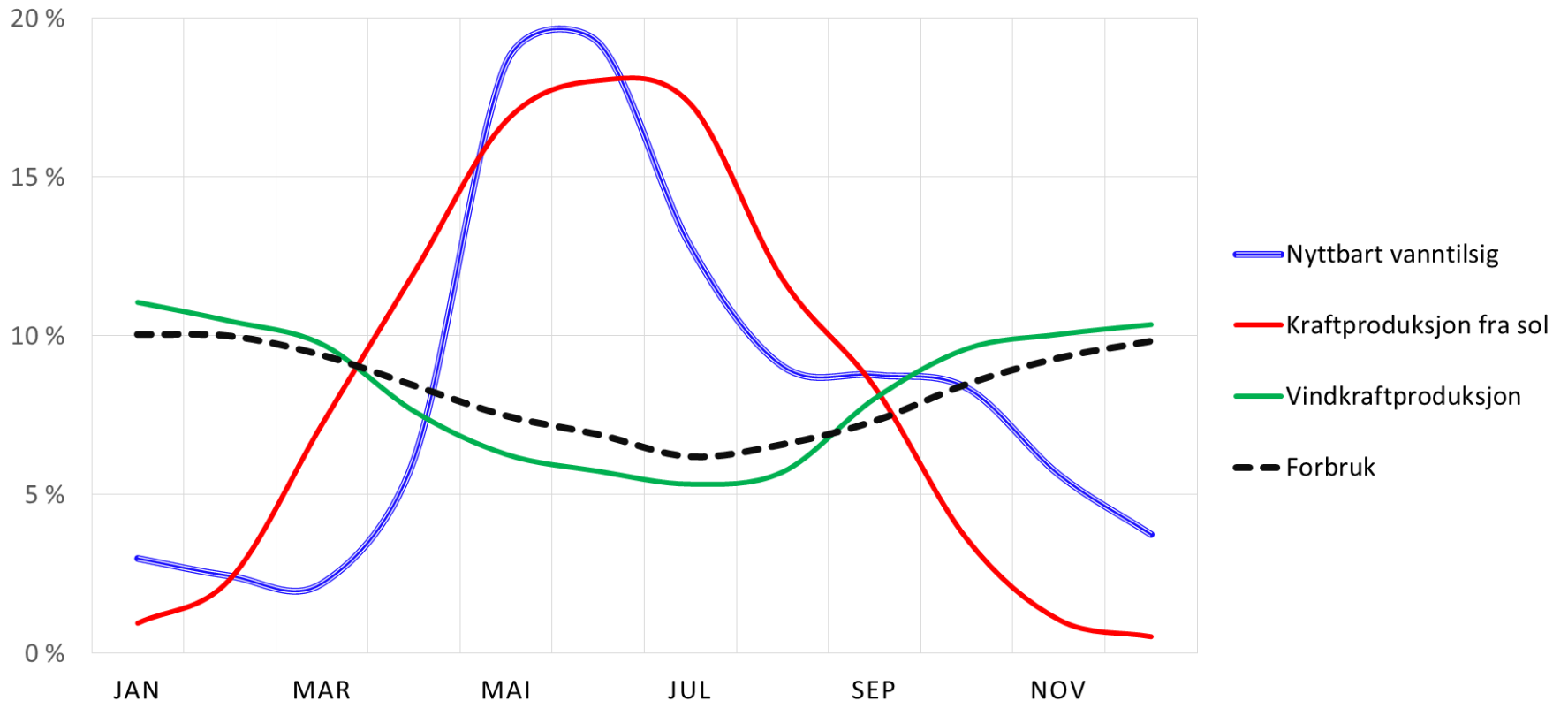


Foto: Fotonor

# Elsertifikat bidrar til økt utbygging av fornybar energi

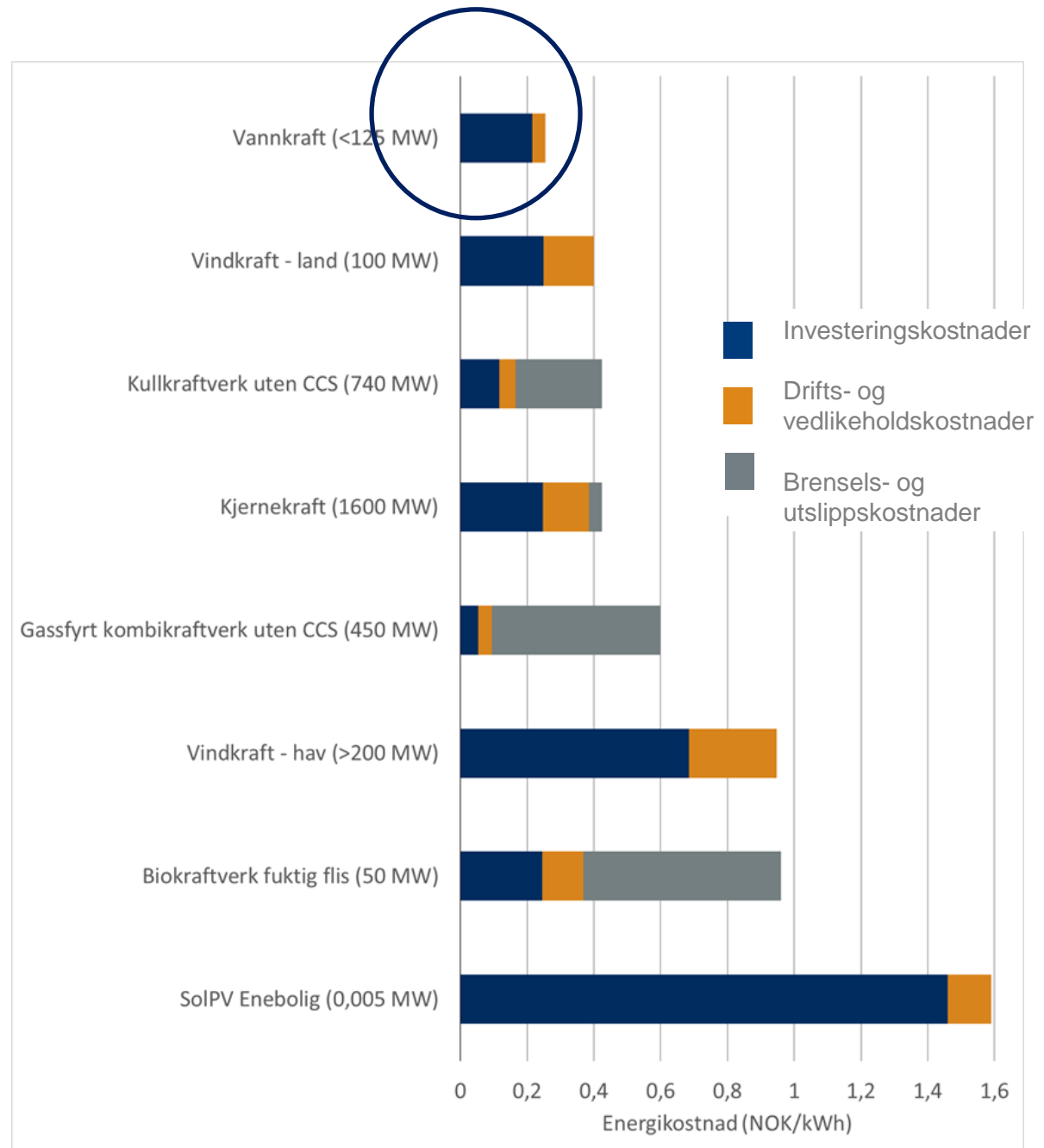


## MÅNEDSVIS FORDELING AV FORBRUK, VANNTILSIG OG SOL- OG VINDKRAFTPRODUKSJON I NORGE

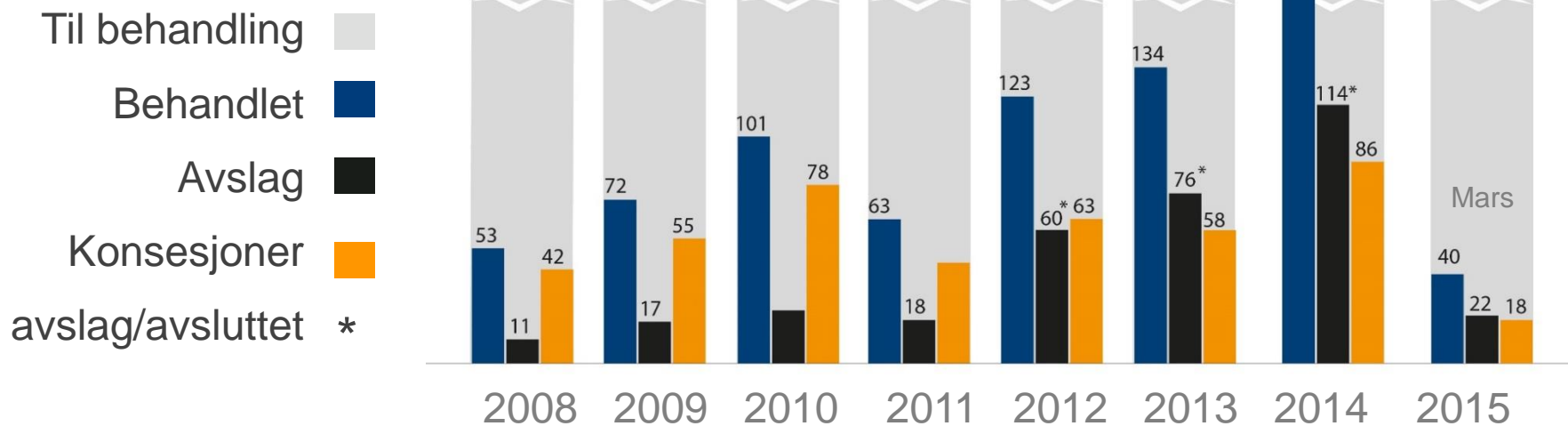




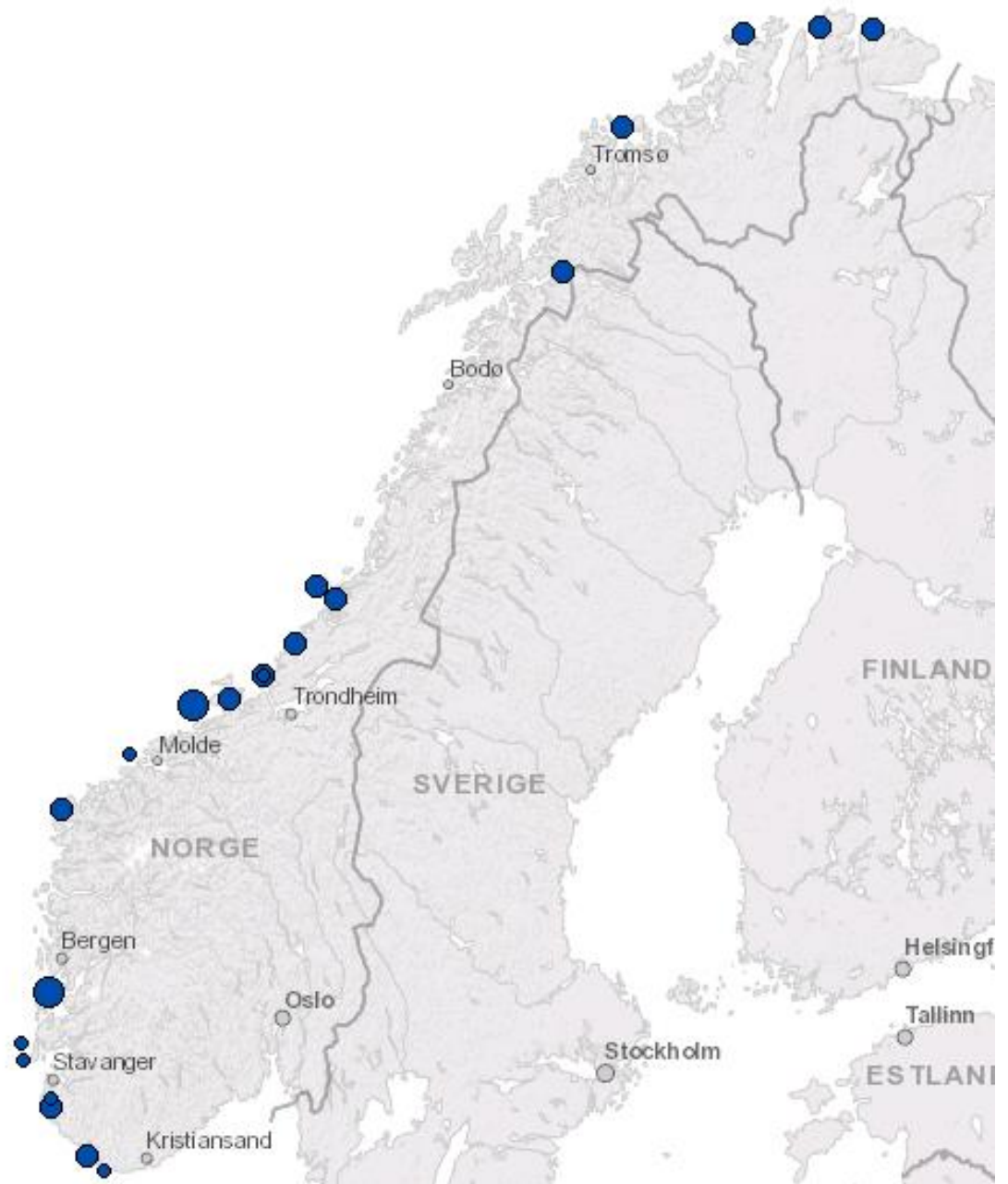
# Vannkraft lavest kostnad



# Økende avslagsandel



# Vindkraft



# Vindkraft

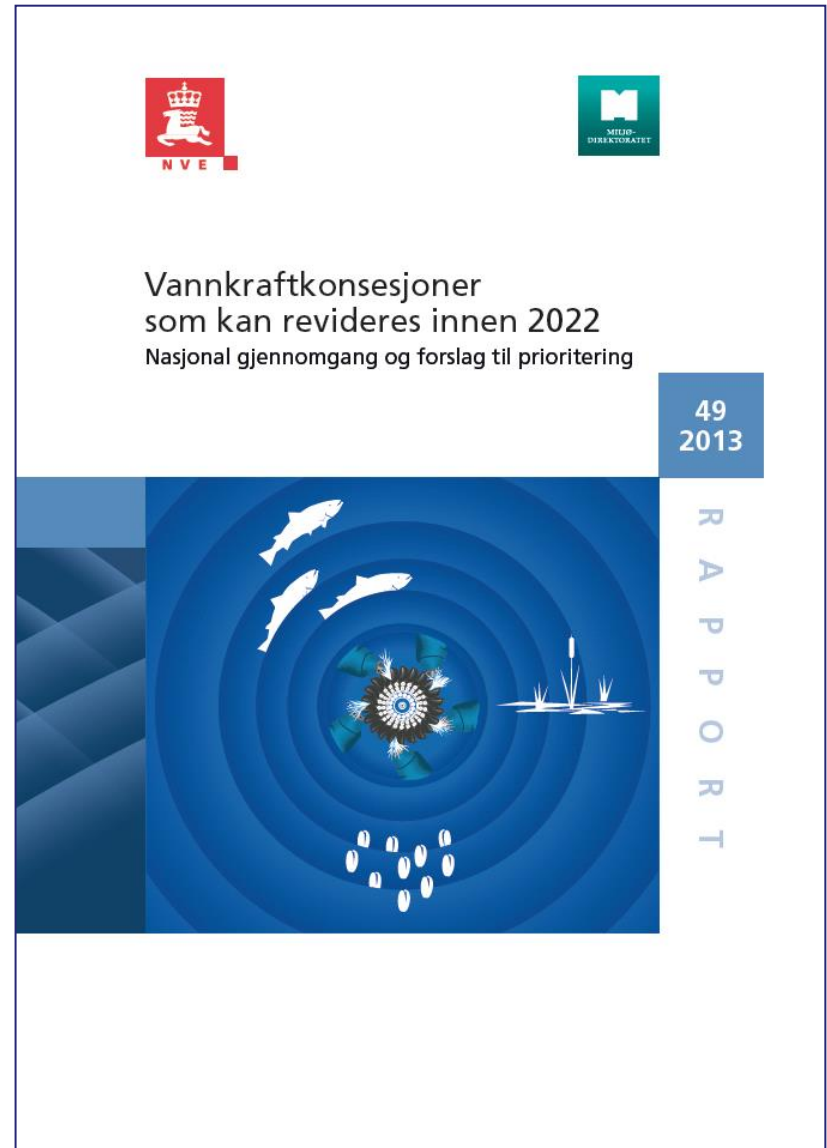


# Avveininger i konsesjonsbehandlingen



Tiltak	Påvirkning på kraftproduksjon	Avveies mot
Minstevannføring	Stor	• kraftproduksjon • forsyningsikkerhet
Magasinrestriksjoner	Middels	• reguleringsevne • effektkapasitet • flomrisiko
Miljøtilpasset driftsvannføring	Lite	• fleksibilitet i produksjonen
Biotoptiltak	0	• kostnader for iverksetting og drift



- Nasjonal gjennomgang av revisjoner
- Gjennomføring av vanndirektivet



# Miljøbasert vannføring



**Vannkraft og miljø**  
Resultater fra FoU-programmet  
Miljøbasert vannføring

Jon Arne Eie

The cover of the report features a dark blue background with a green gradient at the bottom. In the top left corner is the NVE logo, which consists of a red square containing a white crown and the letters 'NVE' below it. The central image is a photograph of a river with white water rapids, surrounded by lush green trees and rocks. The text is white and positioned in the lower right area of the cover.

# Takk for oppmerksomheten!

[nve.no](http://nve.no)

