

A close-up photograph of an owl's face, showing its large, orange eyes and intricate feather patterns. The owl is looking slightly to the left. The background is blurred, showing some green foliage.

Fornybar energi på lag med naturen?

Lars Haltbrekken

leder i Naturvernforbund

Storheia og Sørmarkfjellet vindkraftverk



Svært stor konflikt med nasjonale miljømål

- verneverdig boreal regnskog, tre truede fuglearter og gaupe
- «sterkt konfliktpotensial» i nasjonale retningslinjer for lokalisering av vindkraft
- TKV: E - **Svært stor konflikt**
- Fylkesmannen, Riksantikvaren, og DN gikk i mot
- NVE gav konsesjon

Andmyran vindkraftverk -Andøya

- Norges største myrkompleks, internasjonal verdi, havørn, viktige trekkruer
- TKV: D - **Stor konflikt**
- DN og Riksantikvaren fraråder sterkt
- NVE gav konsesjon



[FOTO: KENNETH B. PETERSEN](#)

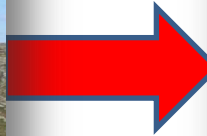
Sauland vannkraftverk

- Elvemusling – rødlistet ansvarsart
- Mangelfullt kunnskapsgrunlag
- Miljødirektoratet påpeker store negative miljøkonsekvenser
- NVE gir positiv innstilling



Wikipedia

Å utrydde en art?



Sørdalen naturreservat

- Kraftlinje legges gjennom naturreservat
- På tross alternative traseer
- Endring av verneforskrift

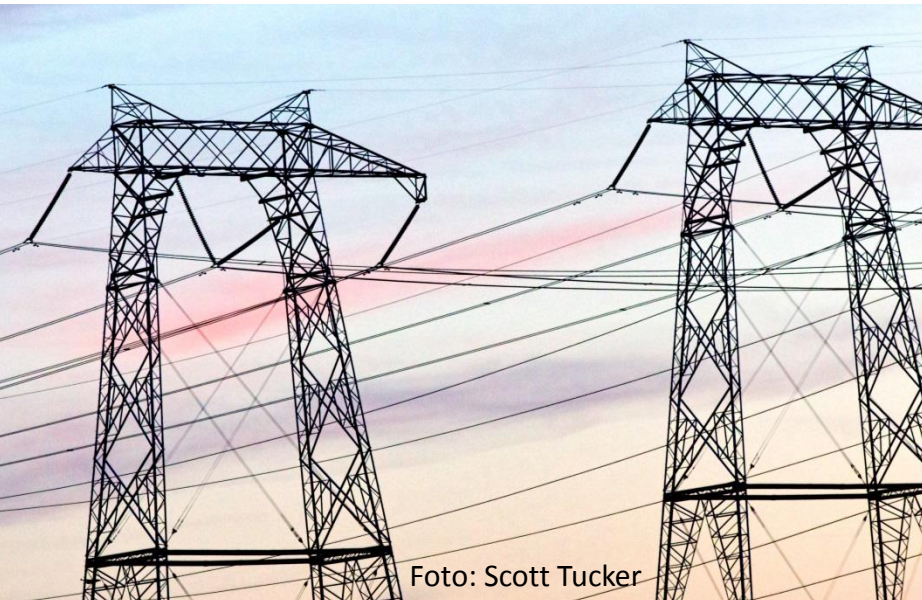


Foto: Scott Tucker



Foto: Olli Manninen

Har ikke overordna planer noen verdi?




DET KONGELIGE
OLJE- OG ENERGIDEPARTEMENT

St.prp. nr. 75 (2003–2004)

Supplering av Verneplan for vassdrag

*Tilråding fra Olje- og energidepartementet av 11. juni 2004,
godkjent i statsråd samme dag.
(Regjeringen Bondevik II)*



Politikk og samfunn Samfunn

Vindkraftutbygging tross store miljøkonflikter

Nå trekker Riksantikvaren seg fra samarbeidet om konfliktvurdering av vindprosjekter.

Natur og kulturlandskap
100 år 
1914–2014