





Allemannsretten og arealer under press

Tromsø kommune

TROMSØ I ENDRING

Hvilke utfordringer og muligheter har vi?

Utfordringer vi må håndtere:

- Økte forskjeller mellom innbyggerne når det gjelder levekår, sosial helseulikhet og samfunnsdeltakelse.
- Demografiske endringer gir større andel eldre i befolkningen og en større andel innbyggere i ikke-yrkesaktiv alder.
- Redusert befolkningstilvekst på grunn av lavere barnefødselstall og arbeidsinnvandring
- Mer ekstremvær i form av mer nedbør, flom, økt stormflomnivå og økt skredfare som følge av klimaendringene.
- Globale og nasjonale klimamål. Store krav til reduksjon av klimagassutslipp og miljøforbedring for å nå lokale, nasjonale og globale klimamål.
- Økt press på arealressursene.
- Strammere økonomiske rammer samtidig som oppgavemengden, kompleksiteten og forventningene til velferds- og tjenestetilbudet øker.
- Mer komplekse sykdomsbilder og uforløst potensial i forebygging.

Muligheter vi kan gripe:

- Barn og unge som veivisere til framtiden.
- Folkehelse som samfunnsressurs.
- Et styrket og variert nærings- og arbeidsliv med blågrønn omstilling.
- Større grad av samskaping i kommunesamfunnet for å løse viktige samfunnsoppgaver og tilrettelegging for frivillighet, livsmestring og medborgerskap.
- Levende lokalsamfunn med gode møteplasser.
- Ta vare på naturmangfoldet og tilrettelegge for miljøvennlig areal- og transportbruk og et redusert klimaavtrykk.
- Styrke Tromsø som et regionalt og internasjonalt senter i Arktis og verden innenfor kunst og kultur, forskning og innovasjon.
- En kommuneorganisasjon som videreutvikler rollen som myndighetsutøver, tjenesteleverandør og samfunnsutvikler.





Allemannsretten og arealer under press

Tromsø kommune



Våre tre samfunns mål:

1. Sosial bærekraft:

Alle innbyggerne er likeverdige, likestilte og har gode hverdagsliv.

2. Klima- og miljømessig bærekraft:

All utvikling skjer innenfor naturens tålegrense og med en stadig reduksjon av klimagassutslipp.

3. Økonomisk bærekraft:

Verdiskapingen er kunnskapsdrevet, innenfor naturens tålegrense og velferdsutviklingen kommer hele samfunnet til gode.

Samfunnsmålene er felles for kommunesamfunnet og hele kommuneorganisasjonen. De tre målene er ambisiøse, tidvis motsetningsfulle, men vil også kunne forsterke hverandre. Det er viktig å balansere målene og ressursene vi har til rådighet.

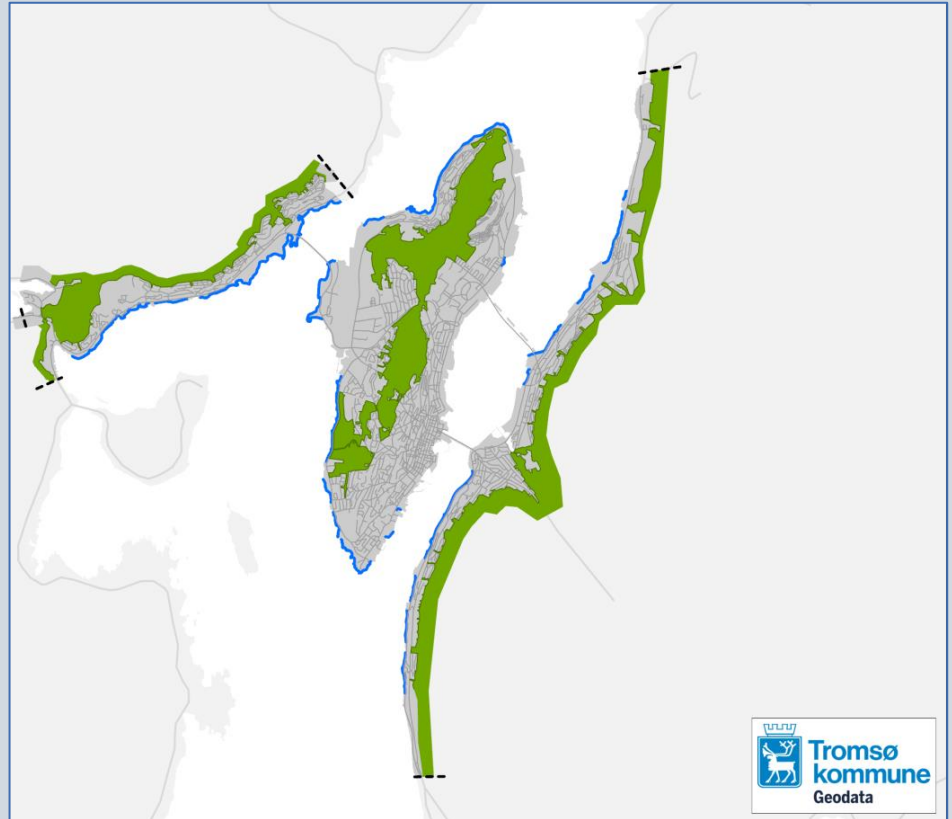


Kommunens arealstrategi (KPS 2020)

- Utvikle og **styrke Tromsø sentrum**
- **Utvikle senterområder** der nærhet mellom funksjoner gir kortere avstander og reduserer transportbehovet
- **Utvikle lokale sentra** med varierte boligtyper og tjenestetilbud tilpasset det omlandet de skal betjene og som fremmer bolyst
- Vektlegge **barn og unges oppvekstmiljø**, samt universell utforming
- Sikre **offentlig infrastruktur**
- **Redusere transportbehovet** gjennom samordnet bolig-, areal og transportplanlegging
- Tilrettelegge for vekst innen **gange, sykkel og kollektiv**, med Tromsø sentrum, Breivika og Langnes som sentrale punkter
- Ikke utvide **byområdet yttergrenser** for boligbygging
- Vurdere **transformasjon og gjenbruk** før nye arealer tas i bruk
- Utvikle eksisterende og nye **næringsareal**
- Unngå bygging på **dyrka mark** og viktige skogs- og beiteareal
- Sikre viktige produksjonsarealer for **landbruk, reindrift, reiseliv, fiske, oppdrett, marine og mineralske næringer**
- Styrke **naturverdier, landskap, kulturminner og stedsform**
- Sikre naturmangfold, **grønne korridorer og markagrensen**
- Sikre allmennheten **tilgang til natur, grøntområder og fjæra**
- Tilrettelegge for **urban matproduksjon**



Tromsø byområde





Allemannsretten og arealer under press

Tromsø kommune

