

Geologisk ekskursjon til Tromsdalstinden

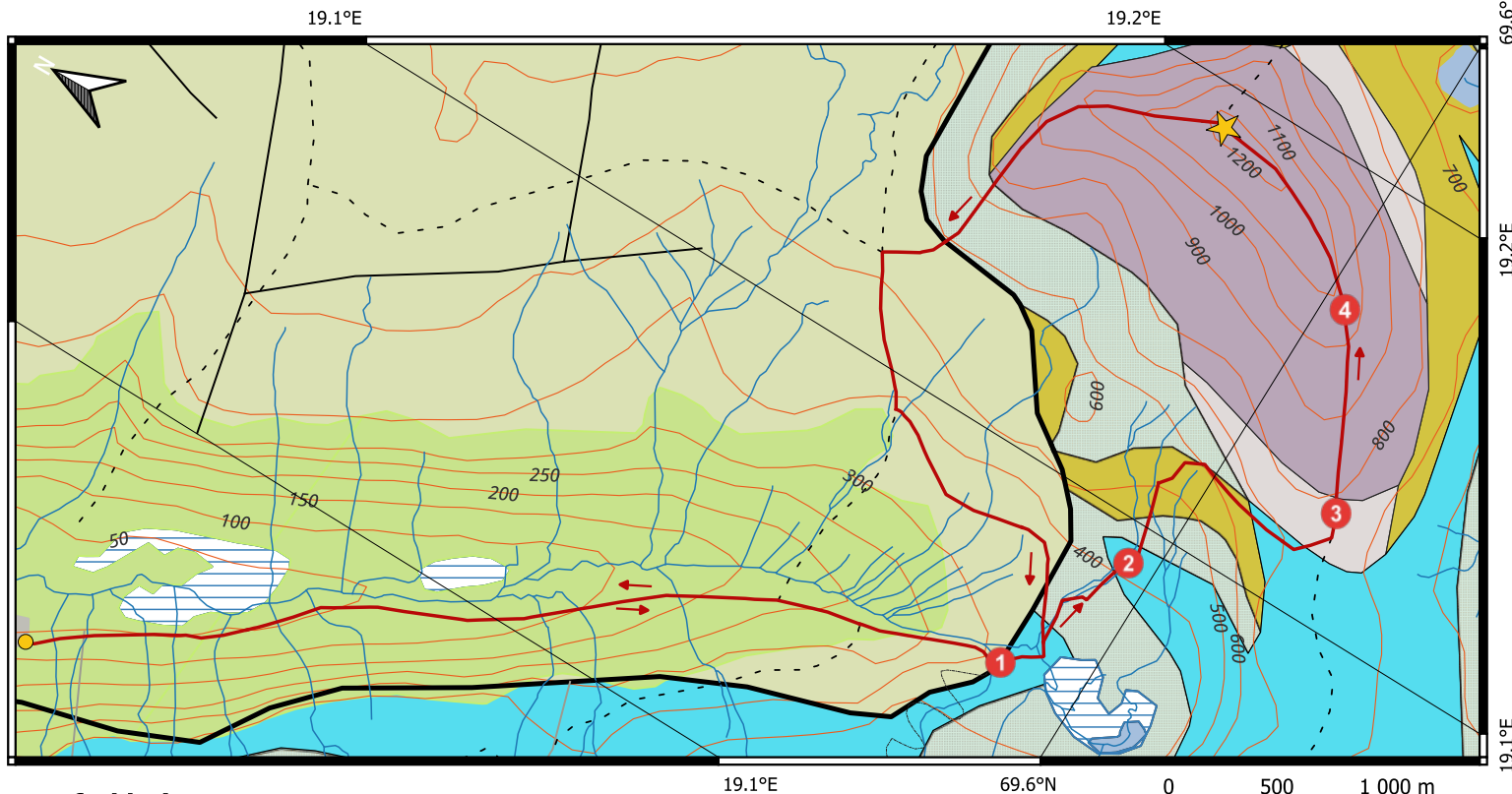
TEKNISK SPESIFIKASJON

Målestokk 1:35 000
Ekvidistanse 0-300 moh = 50 m
 300-1200 moh = 100 m

Kartgrunnlag

NGU (Berggrunn), Kartverket (Kartdata), NVE (Elvenett),
 Turdata: Kristin Dahl (GPS-track)
 projection: ETRS89/UTM zone 34 N. EPSG: 25834

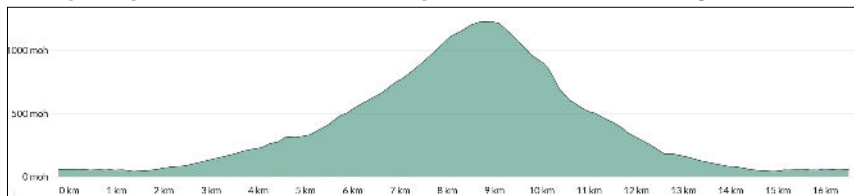
Tromsdalstinden er godt synlig i Tromsø by med sine 1238 moh. Fjellet inngår i Tromsødekket (øverste allokton i Troms) og markeres av en stor skyveggenre som skiller berggrunnen i to deler: Nakkedalsdekket i N-NV og og Tromsødekket i S-Ø (på dette kartbildet). Bergartlagene sør for grensa inneholder sterkt omdannede sedimentære og vulkanske bergarter, dominert av ulike gneiser, amfibolitt, marmor og skifre. På toppen finner vi ultrahøytrykksbergarten Eklogitt (utgjør ca 0,4 km³) som ble dannet på 70-80 km dyp for ca 450 Ma. Formålet med ekskursjonen er å la studentene oppnå praktisk erfaring, observere og undersøke geologiske fenomener. Er også ment for å styrke forståelsen av geologiske konsepter og kunne tyde hvilke prosesser som har funnet sted.



Tegnforklaring

- Turløype
- - Sti
- Traktorvei
- Høydekurve
- Elv/bekk
- Skog
- Vann
- Myr
- Bebyggelse
- Turpunkter og lokaliteter
- Startpunkt (Turistvegen, helt ved enden av boligstrøk)
- 1 L1: Skjærsone, skyveggenre. Like etter første elv-kryssing, mål stråk og fall ved blotninger. Større vinkel mot toppen, hvorfor?
- 2 L2: Er bergartflaten marmor? Hell over HCl syre, og reaksjon mellom kalsitt og syra vil skape brusing
- 3 L3: Metamorf arkose har ofte kantete korn og er dårlig sortert. Er å finne rundt knauser i terrenget
- 4 L4: Eklogitt er en sjelden bergart på verdensbasis bestående hovedsakelig av grønn pyroksen og rød granat. Se nøye etter!
- ★ Toppen (1238 moh.)
- Bergartflater**
- Hornblenderik gneis med oligoklaspegmatitter, mørke ganger og gabbrolinser
- Dolomitt- og kalkspatmarmor i veksling med glimmerskifer og gneis, og stedvise eklogitt- og amfibolittlinser
- Granat-muskovittskifer og -gneis, med øye- og slirestruktur
- Hornblendegneis og amfibolitt
- Gneis, metamorf arkose, stedvis kvartsittisk
- Eklogitt med bånd av diopsid- og granatrik gneis og amfibolitt.
- Lineærstrukturer**
- Forkastning
- Skjærsone
- Sprekk

Turprofil (17,1 km rundt - ca 6 timer). Den Norske Turistforening, ut.no



Oversiktskart over Tromsdalstinden

